



6 Technical specifications

Memory <i>Memoria</i>	8M byte flash memory <i>Memoria flash de 8M bytes</i>
Real time clock <i>Reloj de tiempo real</i>	Accuracy: <0.5s/day <i>Precisión: <0.5s/días</i>



DM1 module

Módulo *DM1*

(Memory & RTC)

(*Memoria y RTR*)

User manual

Manual de Usuario

VER: V15A



S. A. DE CONSTRUCCIONES INDUSTRIALES (SACI)

15, Aragoneses St 28108 Alcobendas, Madrid Spain

Tel.: +34 91 519 02 45 Fax.: +34 91 416 96 46

www.saci.es e-mail : saci@saci.es



1 Safety Precautions

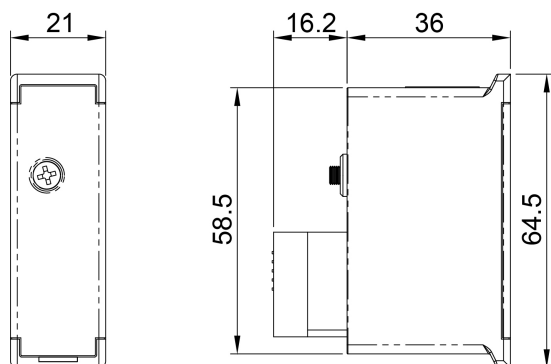
The manufacturer shall not be held responsible for failure to comply with the instructions in this manual.

The equipment must be installed and serviced only by qualified personnel.

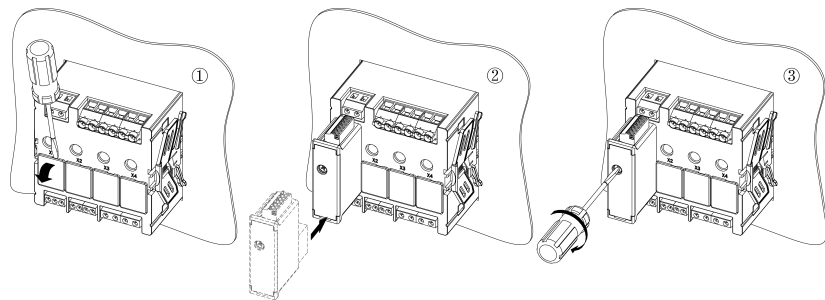
El fabricante no se hace responsable de los fallos originados en los módulos si no se cumplen las instrucciones de éste manual.

El equipo debe ser instalado y puesto en marcha por personal cualificado.

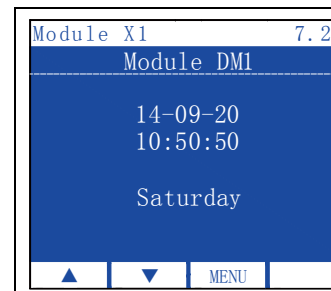
2 Dimensions / Dimensiones



3 Installation / Instalación



4 Display

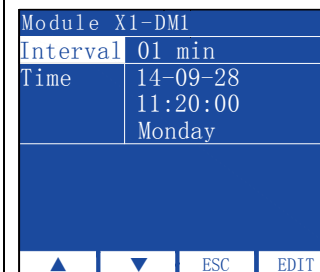
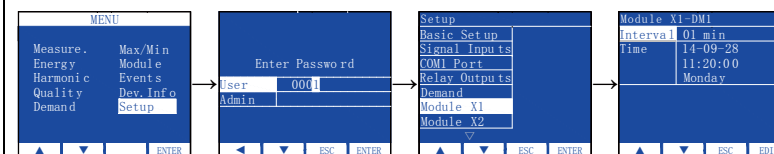


This module provides time information and supports data storage function. Left picture shows time information.

Este módulo proporciona información del día y soporta el almacenamiento de datos. La imagen de la izquierda muestra la información de día.

5 Setup / Configuración

Operating process: / Proceso de Programación:



Interval <i>Intervalo</i>	Data record Interval <i>Intervalo de registro de datos</i> 0~99min
Time <i>Fecha</i>	Setup real time clock:: <i>Configurar reloj de tiempo real</i> Year-month-day <i>Año-mes-día</i> Hour:min:sec <i>Hora:min:seg</i> Week / <i>Semana</i>